

**Projekt**

z dnia 5 września 2024 r.

Zatwierdzony przez .....

**UCHWAŁA NR .....  
RADY MIEJSKIEJ W LUBNIEWICACH**

z dnia ..... 2024 r.

**w sprawie przystąpienia do sporządzenia miejscowego planu zagospodarowania przestrzennego dla obszaru położonego w obrębie ewidencyjnym Jarnatów, gmina Lubniewice**

Na podstawie art. 18 ust. 2 pkt 5 ustawy z dnia 8 marca 1990 r. o samorządzie gminnym (t.j. Dz. U. z 2024 r., poz. 609) oraz art. 14 ust. 1 ustawy z dnia 27 marca 2003 r. o planowaniu i zagospodarowaniu przestrzennym (t.j. Dz. U. z 2024 r., poz. 1130) Rada Miejska w Lubniewicach uchwala, co następuje:

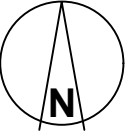
§ 1. Przystępuje się do sporządzenia miejscowego planu zagospodarowania przestrzennego dla obszaru położonego w obrębie ewidencyjnym Jarnatów, gmina Lubniewice.

§ 2. Granice obszaru opracowania planu miejscowego oznaczono na załączniku graficznym, stanowiącym integralną część niniejszej uchwały.

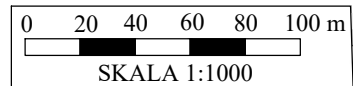
§ 3. Wykonanie uchwały powierza się Burmistrzowi Lubniewic.

§ 4. Uchwała wchodzi w życie z dniem podjęcia.

ZAŁĄCZNIK GRAFICZNY  
DO UCHWAŁY NR ...../...../.....  
RADY MIEJSKIEJ W LUBNIEWICACH  
Z DNIA .....2024 r.



LEGENDA:  
- - - - - GRANICA OBSZARU OPRACOWANIA PLANU MIEJSCOWEGO



## Uzasadnienie

Stosownie do art. 14 ust. 1 ustawy z dnia 27 marca 2003 r. o planowaniu i zagospodarowaniu przestrzennym (t.j. Dz. U. z 2024 r., poz. 1130; zw. dalej upzp) w celu ustalenia przeznaczenia terenów, w tym dla inwestycji celu publicznego, oraz określenia sposobów ich zagospodarowania i zabudowy rada gminy podejmuje uchwałę o przystąpieniu do sporządzenia miejscowego planu zagospodarowania przestrzennego, zwanego dalej "planem miejscowym", z zastrzeżeniem ust. 6.

Dnia 03.09.2024 r. do Burmistrza Lubniewic wpłynął wniosek zainteresowanego podmiotu o zainicjowanie procedury planistycznej dotyczącej sporządzenia miejscowego planu zagospodarowania przestrzennego dla obszaru położonego w obrębie ewidencyjnym Jarantów, gmina Lubniewice. Obszar ten położony jest przy drodze powiatowej nr 1297F relacji Lubniewice – Jarnatów, na wschód od m. Jarnatów, i obejmuje tereny nieruchomości oznaczonych nr ewid. 12/10, 12/11, 12/12, 12/13, 12/14, 12/15, 12/16, 12/17, 12/18, 12/19, 12/20, 12/21, 12/22, 12/23, 12/24, 12/25, 12/26, 12/27, 12/28, 12/29, 12/30, 12/31, 12/32, 12/33, 12/34, 12/35, 12/36, 12/37, 12/38 obręb ewidencyjny Jarnatów, gmina Lubniewice. W/w nieruchomości stanowią własność prywatną.

Powierzchnia obszaru opracowania planu miejscowego wynosi 26,4853 ha. W świetle złożonego wniosku zamierzeniem inwestycyjnym jest przeznaczenie tego obszaru pod budownictwo mieszkaniowe jednorodzinne wraz z pozostałym uzbrojeniem i zagospodarowaniem, w tym usługami zdrowia, obiektami i urządzeniami sportu oraz rekreacji, o formie harmonizującej z krajobrazem oraz dużym udziałem powierzchni biologicznie czynnej w kontekście zachowania wysokich walorów przyrodniczych.

Opracowanie planu miejscowego pozwoli stworzyć ramy prawne dla wprowadzenia w/w funkcji. Jednocześnie trwale usankcjonuje szczegółowe przeznaczenie terenu oraz parametry zabudowy i zagospodarowania, przy uwzględnieniu zdiagnozowanych wymagań w zakresie ochrony środowiska i krajobrazu.

Zgodnie z art. 14 ust. 5 upzp, Burmistrz Lubniewic przeprowadził analizę zasadności przystąpienia do sporządzenia planu miejscowego, w której stwierdził, iż planowane przeznaczenie terenu jest zasadne z punktu widzenia rozwoju społeczno-gospodarczego gminy Lubniewice.

Zakładane funkcje w ramach opracowania planu miejscowego zgodne są również z polityką przestrzenną Gminy Lubniewice wyrażoną w dokumencie studium uwarunkowań i kierunków zagospodarowania gminy Lubniewice zatwierdzonego uchwałą Nr XL/251/2022 Rady Miejskiej w Lubniewicach z dnia 21 listopada 2022 r.

Reasumując, rekomenduje się Radzie Miejskiej w Lubniewicach podjęcie przedmiotowej uchwały w sprawie przystąpienia do sporządzenia miejscowego planu zagospodarowania przestrzennego dla obszaru położonego w obrębie ewidencyjnym Jarnatów, gmina Lubniewice.