

Projekt

z dnia 22 września 2025 r.
Zatwierdzony przez

**UCHWAŁA NR
RADY MIEJSKIEJ W LUBNIEWICACH**

z dnia 23 września 2025 r.

w sprawie zaliczenia dróg do kategorii dróg gminnych oraz ustalenia ich przebiegu.

Na podstawie art. 18 ust. 2 pkt 15 ustawy z dnia 8 marca 1990 r. o samorządzie gminnym (t.j. Dz. U. z 2025 r. poz. 1153) w związku z art. 7 ust. 1, 2 i 3 ustawy z dnia 21 marca 1985 r. o drogach publicznych (t.j. Dz. U. z 2025 r. poz. 889), po zasięgnięciu pozytywnej opinii Zarządu Powiatu Sulęcińskiego, Rada Miejska w Lubniewicach uchwala, co następuję:

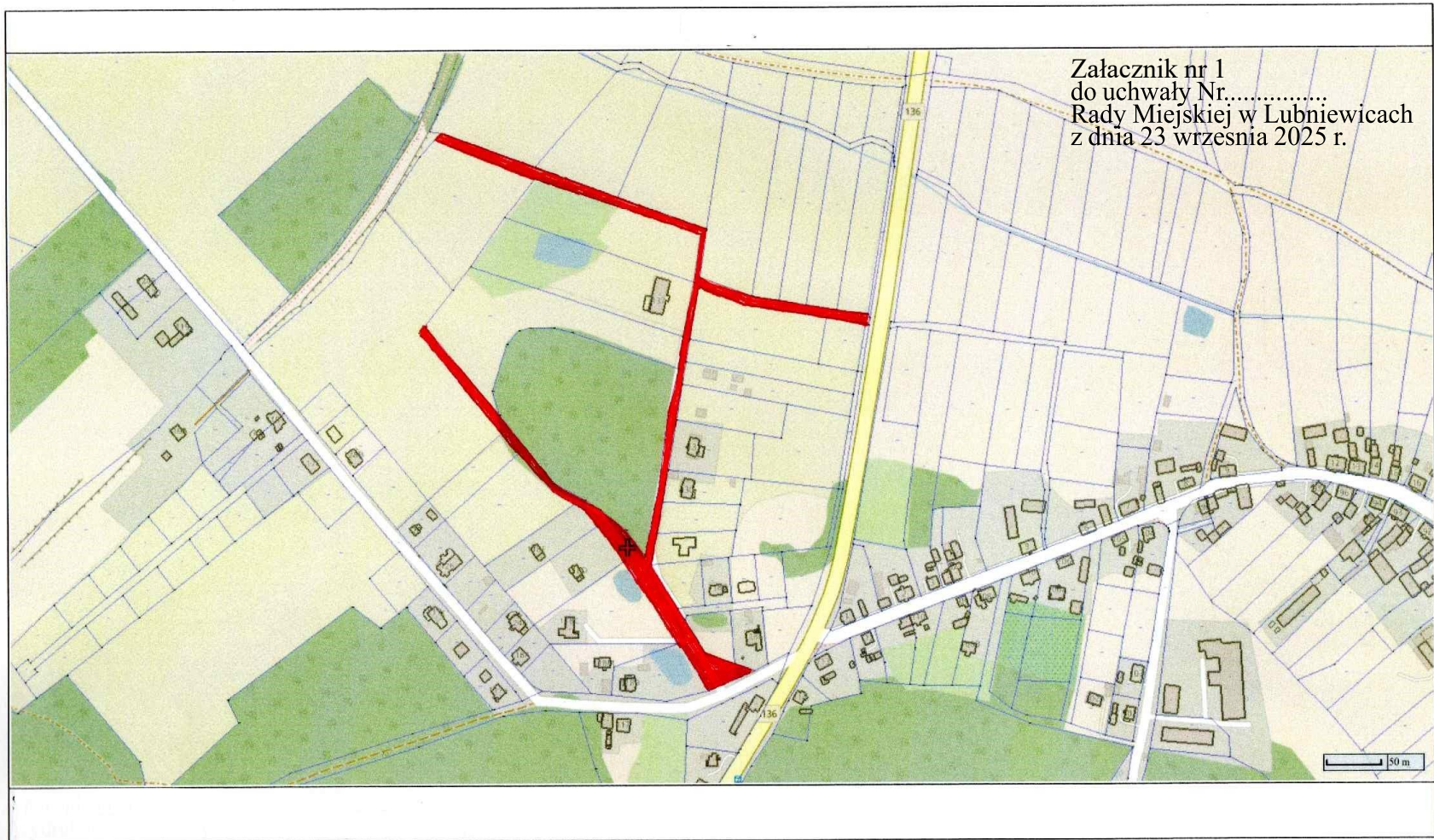
§ 1. 1. Zalicza się do kategorii dróg gminnych:

- a) drogę przebiegającą po działce ewidencyjnej nr 124 w obrębie geodezyjnym 0022 Glisno w gminie Lubniewice, zgodnie z załącznikiem nr 1 do uchwały;
- b) drogę przebiegającą po działkach ewidencyjnych nr 181, 182 i 185 w obrębie geodezyjnym 0023 Jarnatów w gminie Lubniewice, zgodnie z załącznikiem nr 2 do uchwały;
- c) drogę przebiegającą po działce ewidencyjnej nr 196 w obrębie geodezyjnym 0024 Lubniewice w gminie Lubniewice, zgodnie z załącznikiem nr 3 do uchwały;
- d) drogę przebiegającą po działce ewidencyjnej nr 82 (ul. Lawendowa) w obrębie geodezyjnym 0024 Lubniewice w gminie Lubniewice, zgodnie z załącznikiem nr 4 do uchwały;
- e) drogę przebiegającą po działce ewidencyjnej nr 128 (ul. Jaśminowa) w obrębie geodezyjnym 0024 Lubniewice w gminie Lubniewice, zgodnie z załącznikiem nr 5 do uchwały;
- f) drogę przebiegającą po działce ewidencyjnej nr 117 (ul. Liliowa) w obrębie geodezyjnym 0024 Lubniewice w gminie Lubniewice, zgodnie z załącznikiem nr 6 do uchwały;
- g) drogę przebiegającą po działce ewidencyjnej nr 596/8 (ul. Spokojna) w obrębie geodezyjnym 0024 Lubniewice w gminie Lubniewice, zgodnie z załącznikiem nr 7 do uchwały;
- h) drogę przebiegającą po działkach ewidencyjnych nr 845 i 854 (ul. Owocowa) w obrębie geodezyjnym 0024 Lubniewice w gminie Lubniewice, zgodnie z załącznikiem nr 8 do uchwały;
- i) drogę przebiegającą po działkach ewidencyjnych nr 977, 987, 990, 994, 996 i 1001/1 w obrębie geodezyjnym 0024 Lubniewice w gminie Lubniewice, zgodnie z załącznikiem nr 9 do uchwały;
- j) drogę przebiegającą po działce ewidencyjnej nr 945 w obrębie geodezyjnym 0024 Lubniewice w gminie Lubniewice, zgodnie z załącznikiem nr 10 do uchwały;

2. Położenie i przebieg dróg, o których mowa w pkt. 1, przedstawione są na mapach stanowiących załączniki nr 1-10 do niniejszej uchwały.

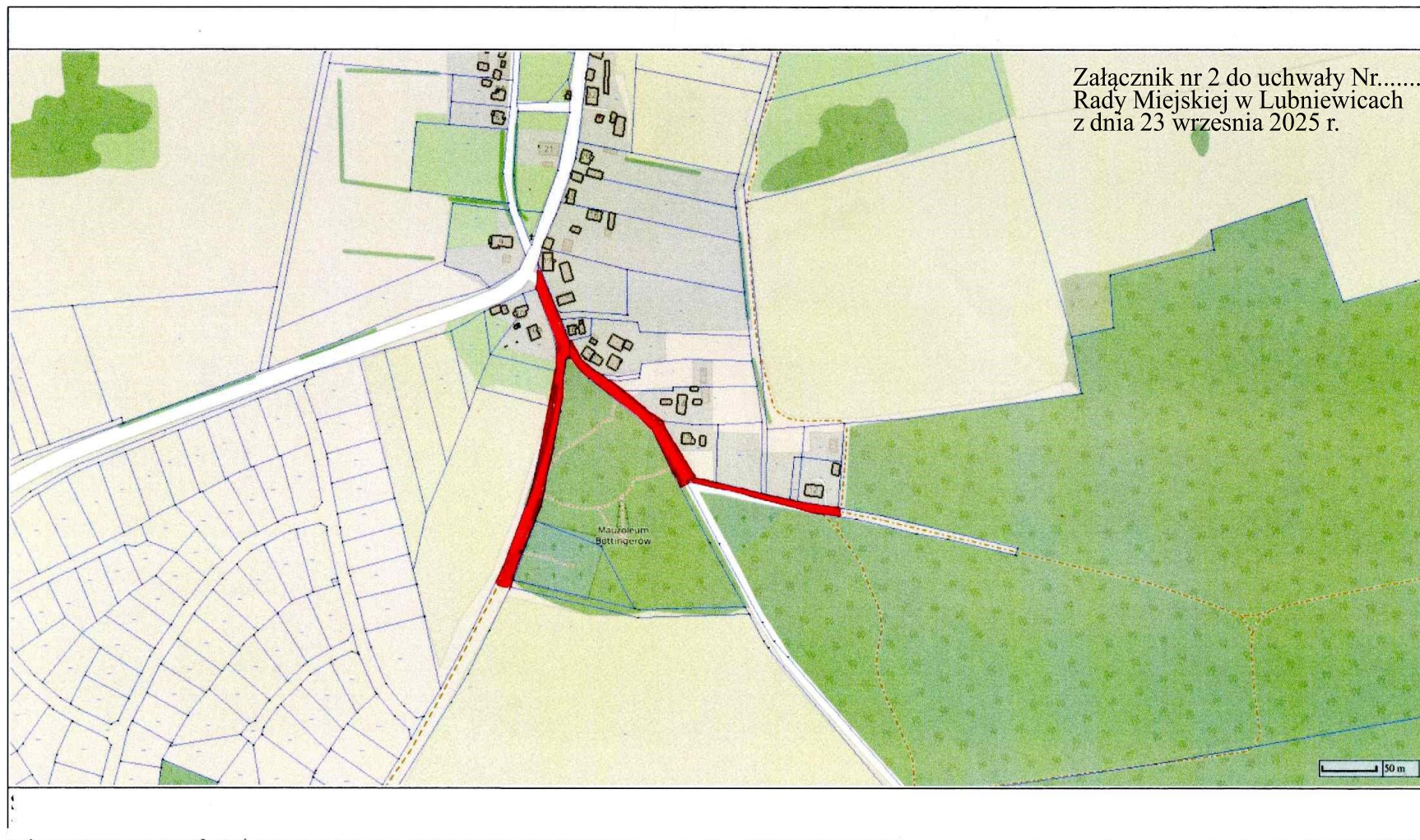
§ 2. Wykonanie uchwały powierza się Burmistrzowi Lubniewic.

§ 3. Uchwała wchodzi w życie po upływie 14 dni od dnia ogłoszenia w Dzienniku Urzędowym Województwa Lubuskiego.



Glisno, działka nr 124

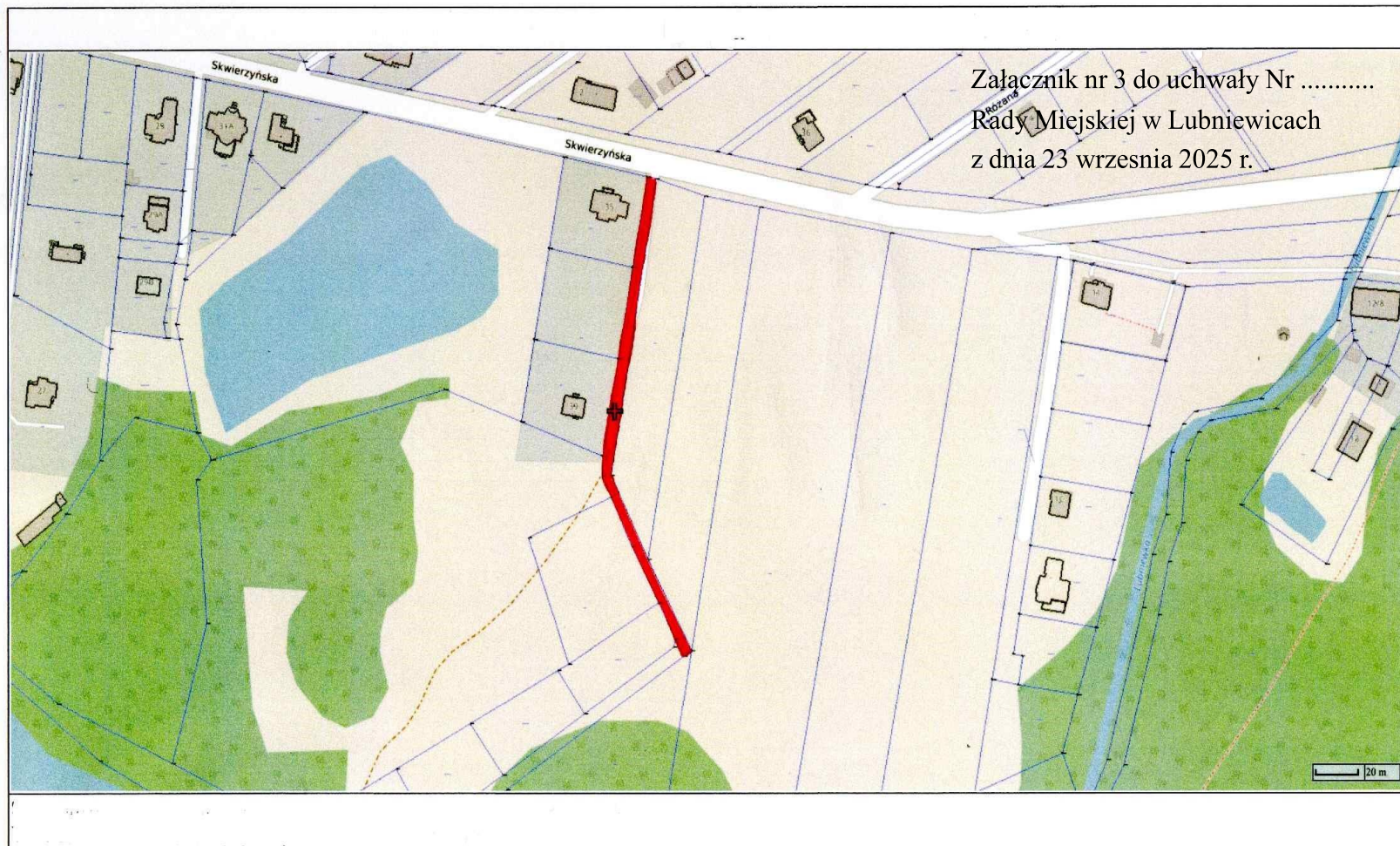
Kolorem czerwonym zaznaczono przebieg drogi



Załącznik nr 2 do uchwały Nr.....
Rady Miejskiej w Lubniewicach
z dnia 23 września 2025 r.

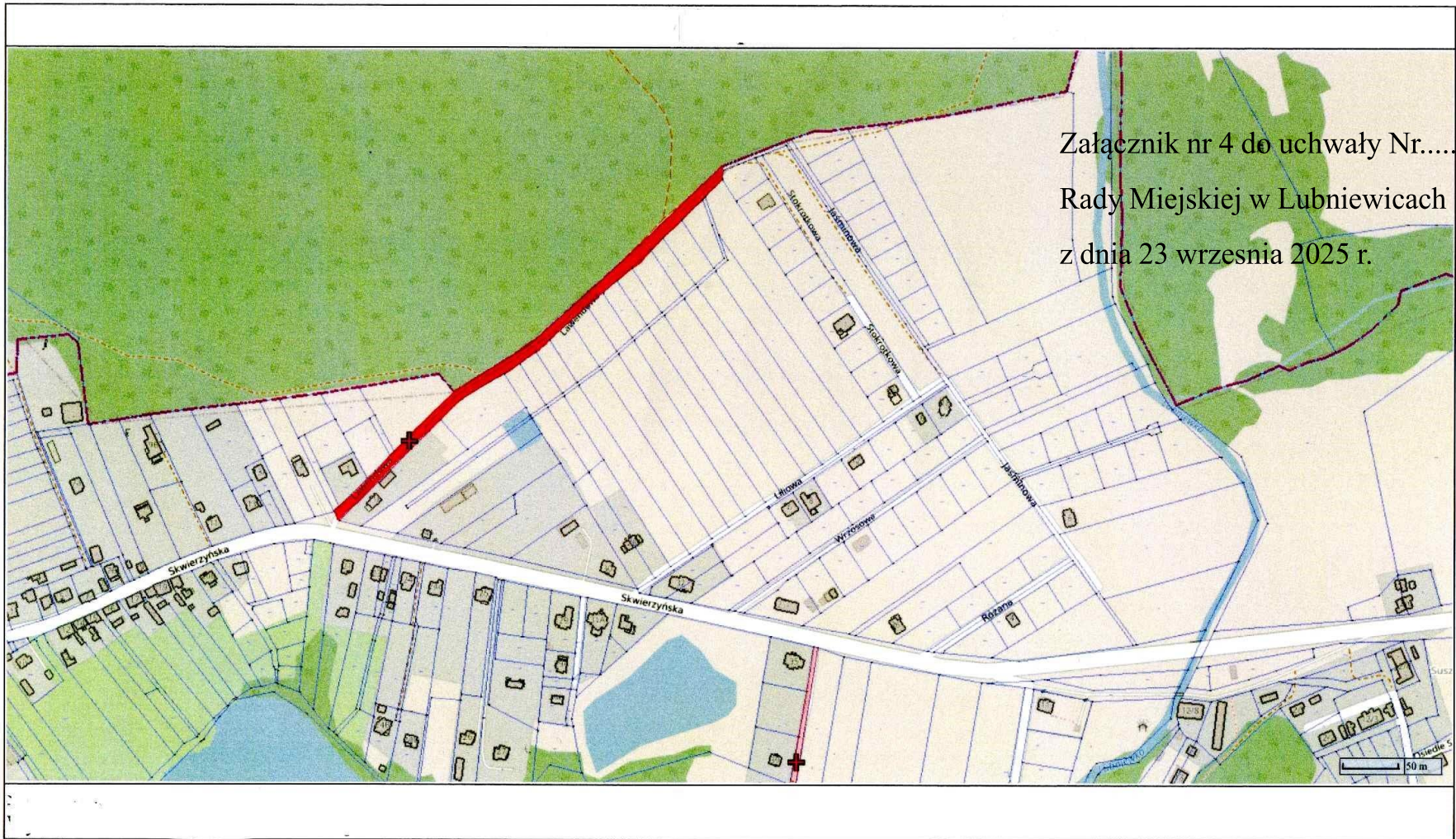
Jarnatów, działki nr 181, 182, 185

Kolorem czerwonym zaznaczono przebieg drogi



Lubniewice, działka nr 196

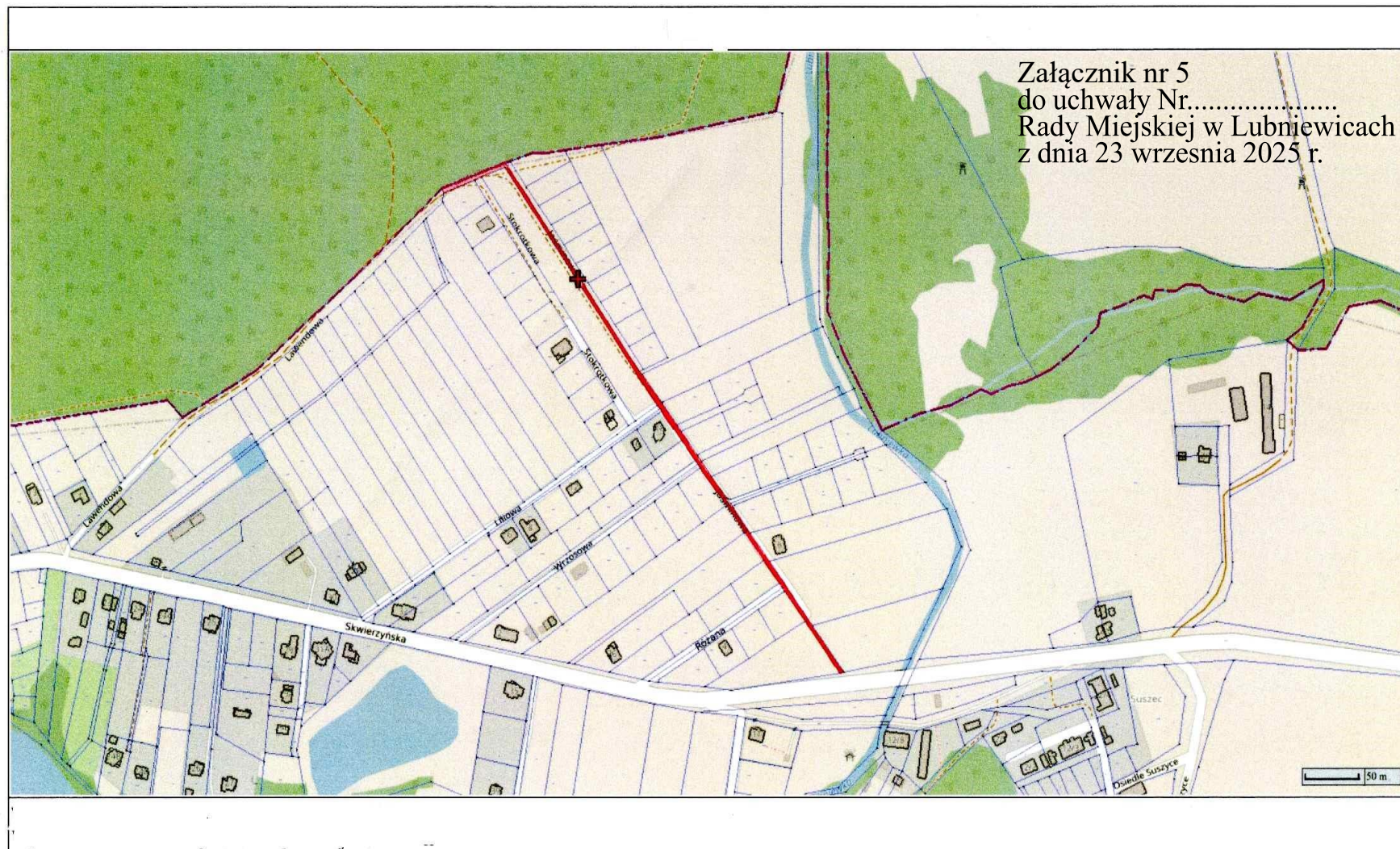
Kolorem czerwonym zaznaczono przebieg drogi



Załącznik nr 4 do uchwały Nr....
Rady Miejskiej w Lubniewicach
z dnia 23 września 2025 r.

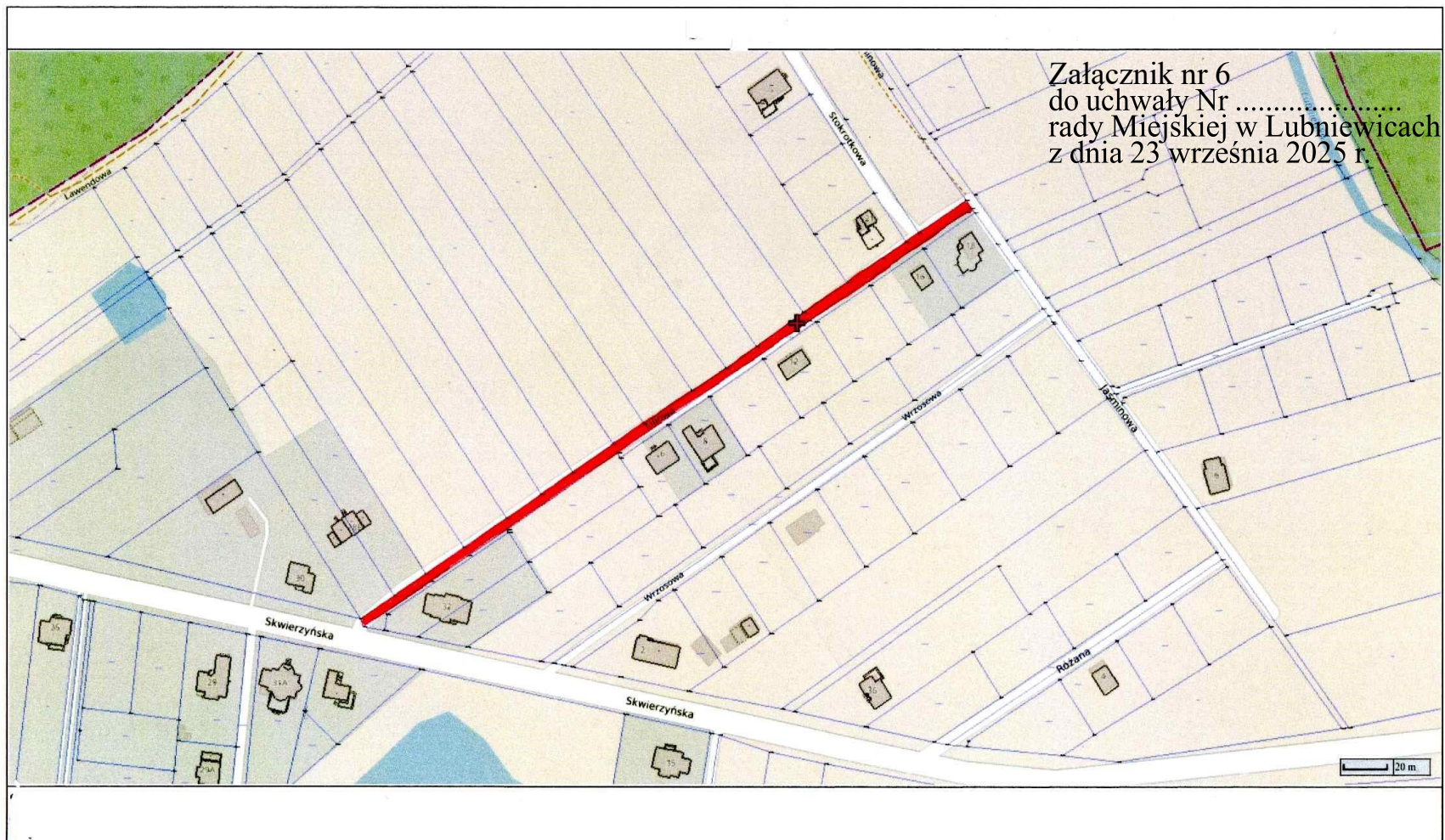
Lubniewice, działka nr 82

Kolorem czerwonym zaznaczono przebieg drogi



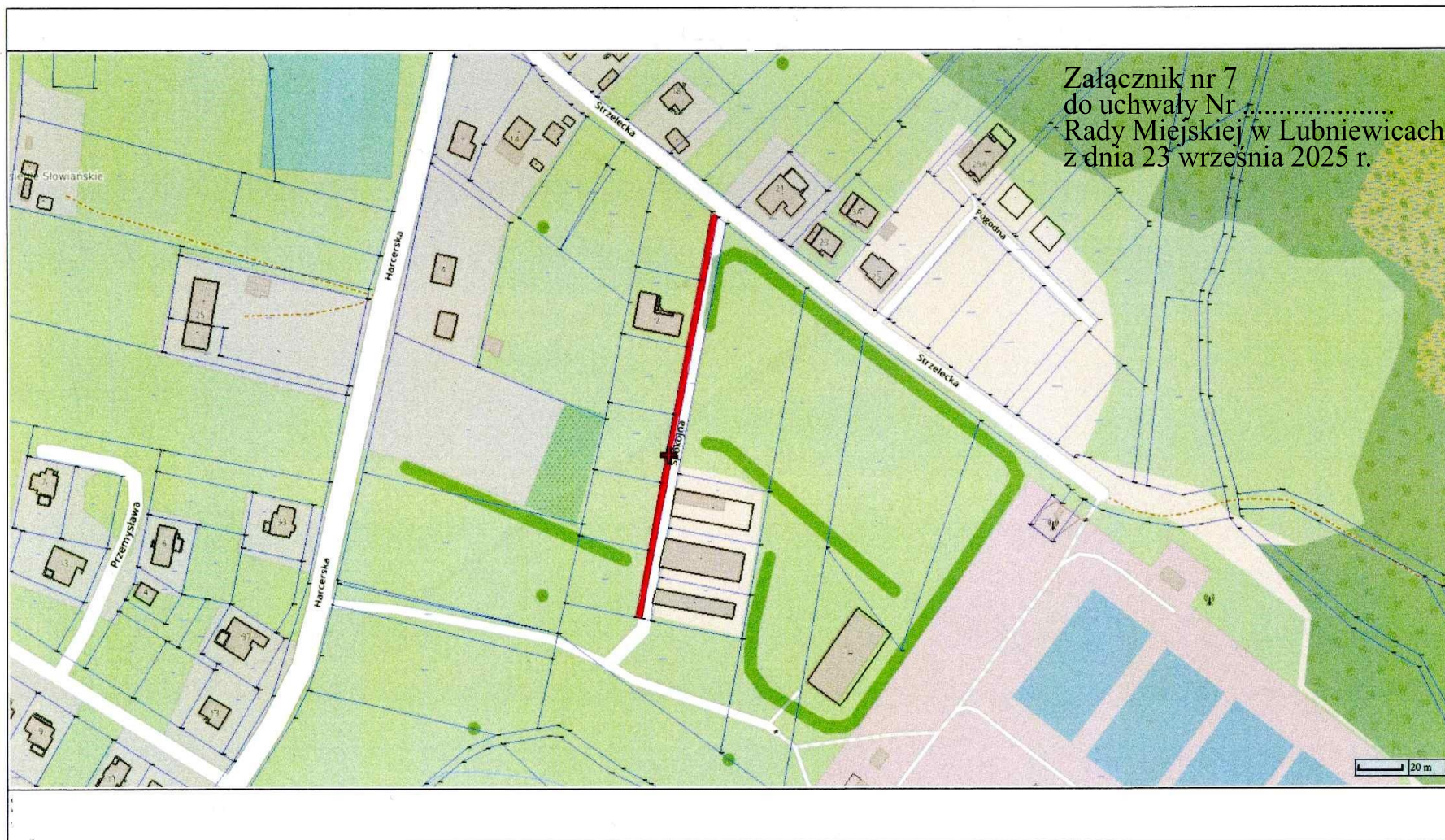
Lubniewice, działka nr 128

Kolorem czerwonym zaznaczono przebieg drogi



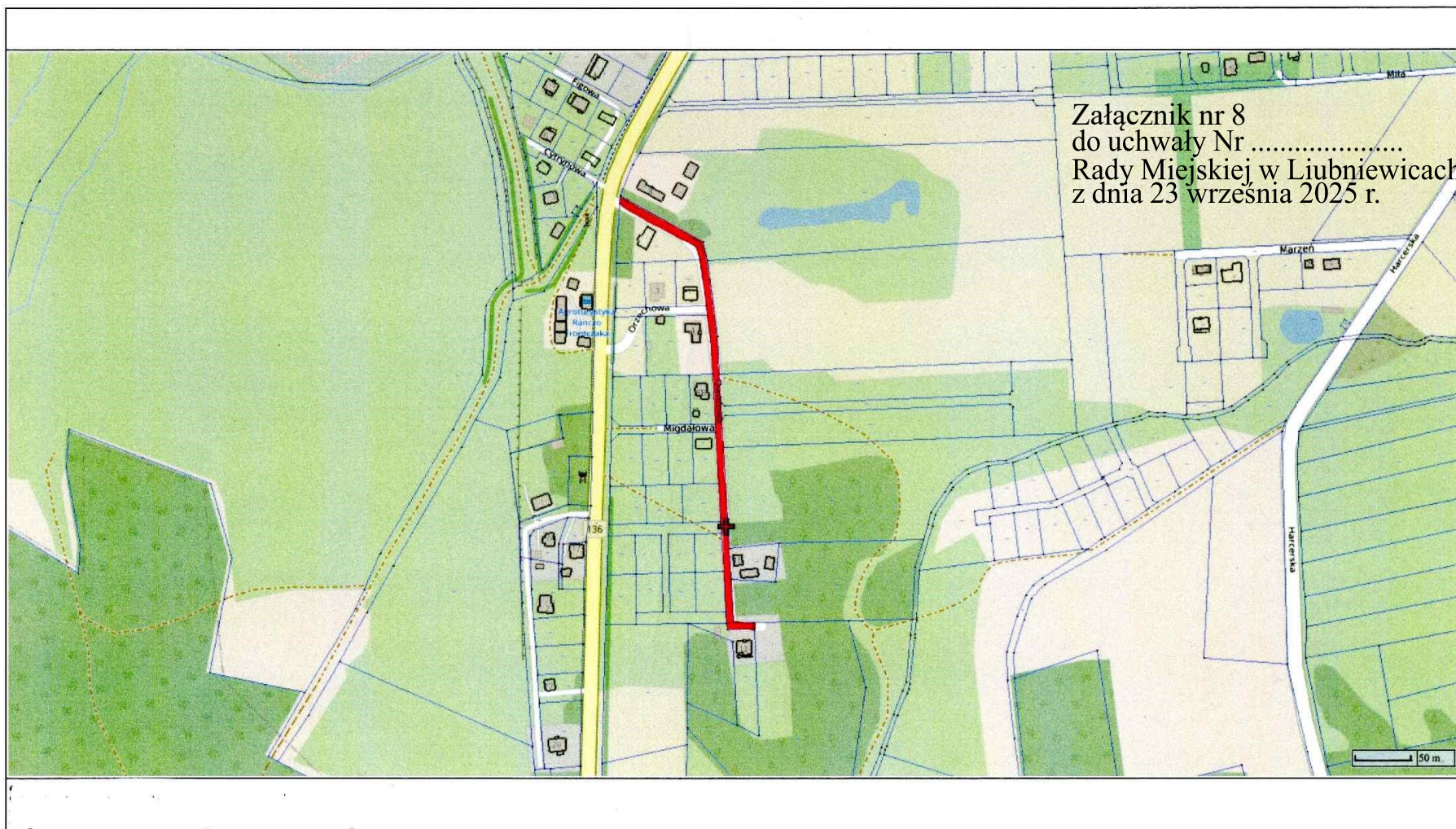
Lubniewice, działka nr 117

Kolorem czerwonym zaznaczono przebieg drogi



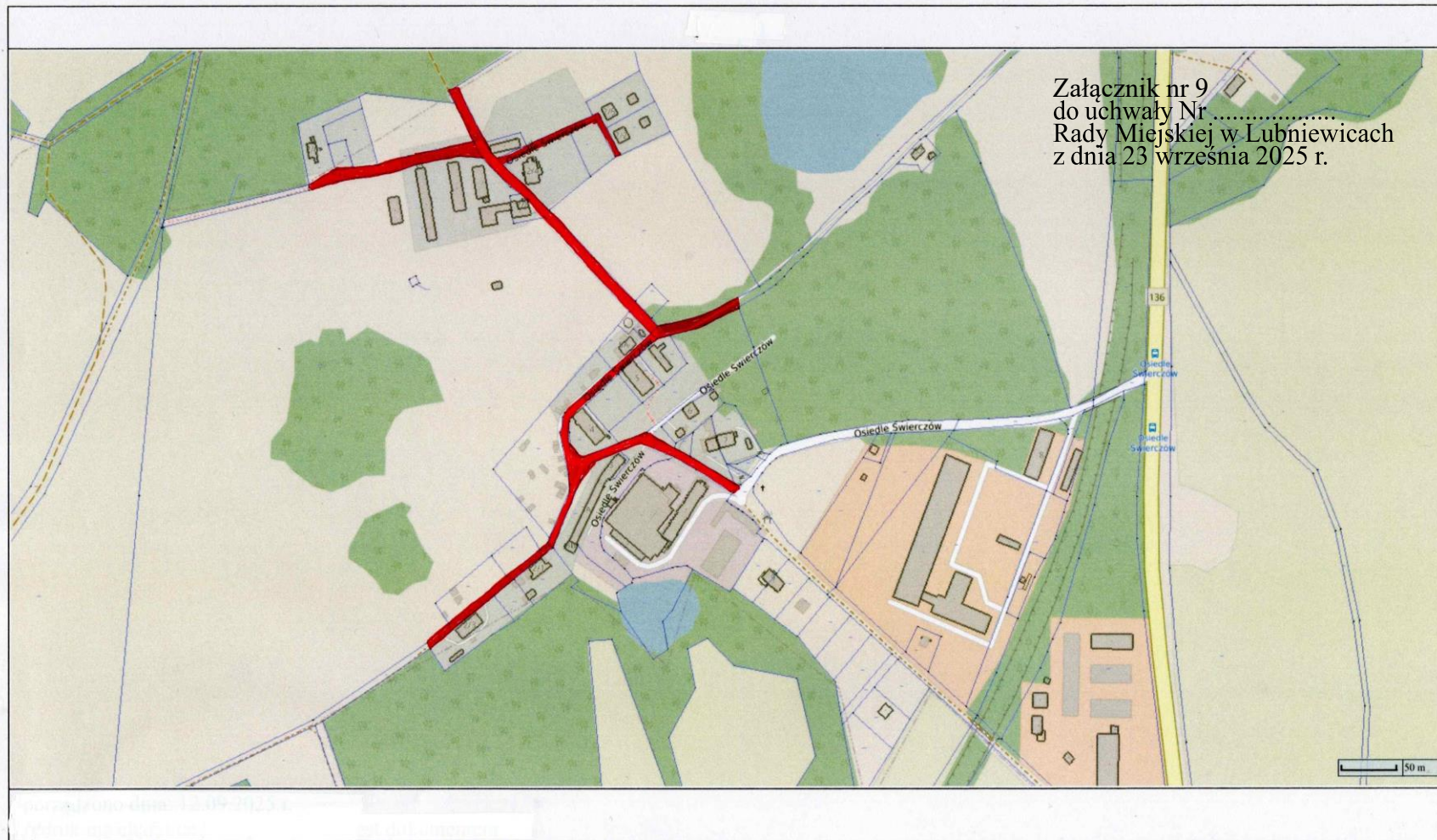
Lubniewice, działka nr 596/8

Kolorem czerwonym zaznaczono przebieg drogi



Lubniewice, działki nr 845 i 854

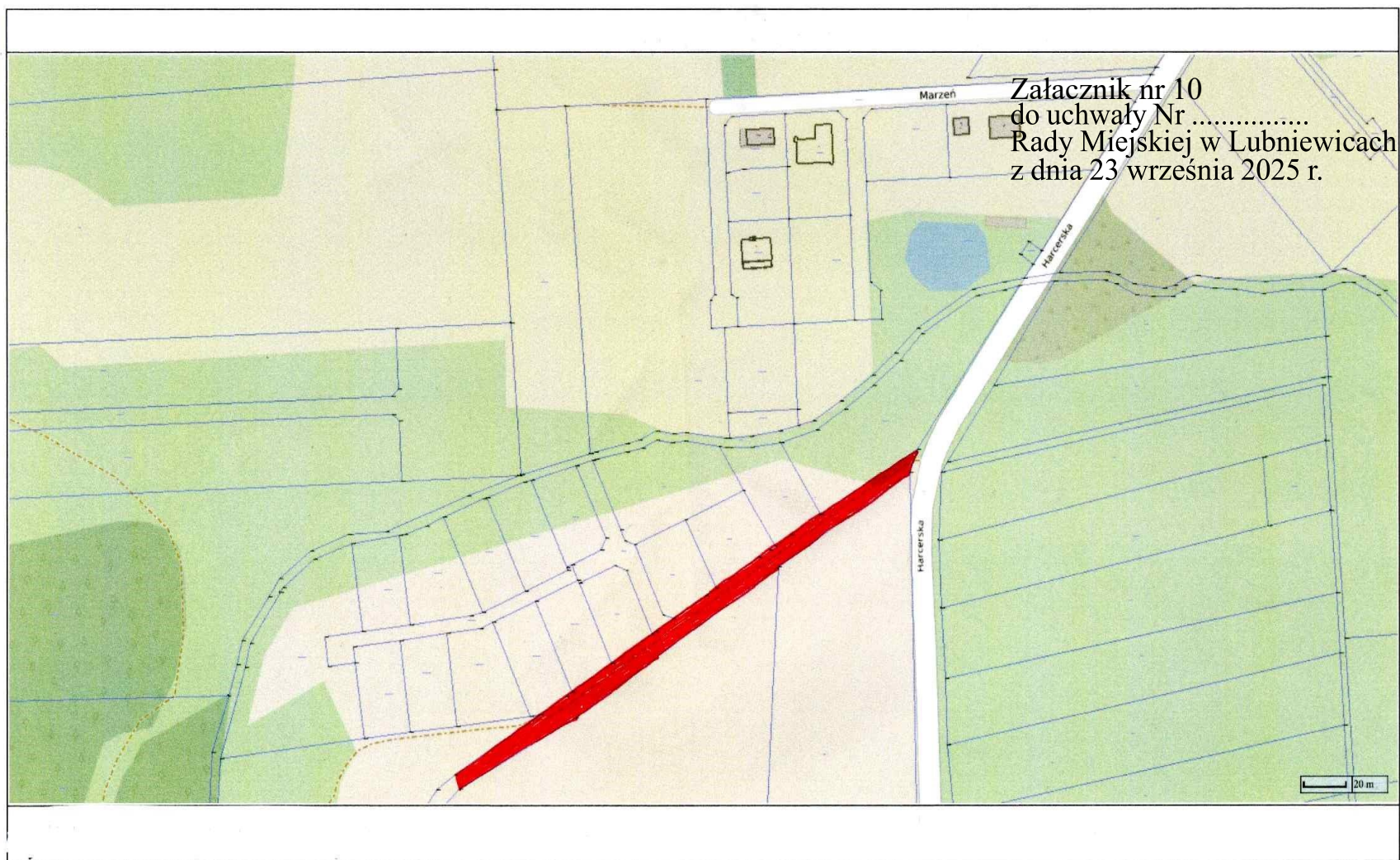
Kolorem czerwonym zaznaczono przebieg drogi



Załącznik nr 9
do uchwały Nr
Rady Miejskiej w Lubniewicach
z dnia 23 września 2025 r.

Lubniewice, działki nr 977, 987, 990, 994, 996, 1001/1

Kolorem czerwonym zaznaczono przebieg drogi



Lubniewice, działka nr 945

Kolorem czerwonym zaznaczono przebieg drogi

Uzasadnienie

Zgodnie z art. 7 ust. 2 i ust. 3 ustawy z dnia 21 marca 1985 r. o drogach publicznych (t. j. Dz. U. Z 2025 r. poz. 889) do kompetencji Rady Gminy należy zaliczenie danych dróg do kategorii dróg gminnych, po zasięgnięciu opinii właściwego zarządu powiatu oraz ustalenie przebiegu tych dróg.

W myśl art. 1 ustawy o drogach publicznych drogą publiczną jest droga zaliczona na podstawie tej ustawy do jednej z kategorii dróg, z której może korzystać każdy, zgodnie z jej przeznaczeniem, z ograniczeniami i wyjątkami określonymi w tej ustawie lub innych przepisach szczególnych.

Drogi wymienione w niniejszej uchwale, będące własnością Gminy Lubniewice są ogólnodostępne i stanowią uzupełnienie istniejącej w gminie Lubniewice sieci drogowej. Zaliczenie do kategorii dróg gminnych ma na celu pełne uregulowanie stanu prawnego istniejących dróg, co umożliwi działania zgodne z ustawą o drogach publicznych, a więc wprowadzenie do ewidencji dróg gminnych, okresowe kontrole stanu technicznego oraz właściwe ich oznakowanie, na podstawie zatwierdzonych projektów organizacji ruchu.

Mając na względzie postanowienia art. 7 ust. 2 i 7a ust. 1 ustawy z dnia 21 marca 1985 r. o drogach publicznych, Burmistrz Lubniewic wystąpił do Zarządu Powiatu Sulęcińskiego o wydanie stosownej opinii w sprawie zaliczenia tych dróg do kategorii dróg gminnych. Zarząd Powiatu Sulęcińskiego Uchwałą Nr 59/176/25 z dnia 17 września 2025 r. wyraził pozytywną opinię w przedmiocie zaliczenia przedmiotowych dróg do kategorii dróg gminnych publicznych. Uwzględniając powyższe, wobec spełnienia procedur przewidzianych obowiązującymi przepisami, podjęcie uchwały jest w pełni uzasadnione.

Kolejnym etapem, po wejściu w życie niniejszej uchwały, będzie wystąpienie do Zarządu Województwa Lubuskiego z wnioskiem o nadanie drogom numerów i umieszczenie w ewidencji dróg gminnych publicznych.

W związku z powyższym podjęcie uchwały jest zasadne.